

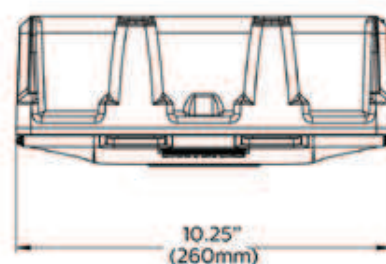
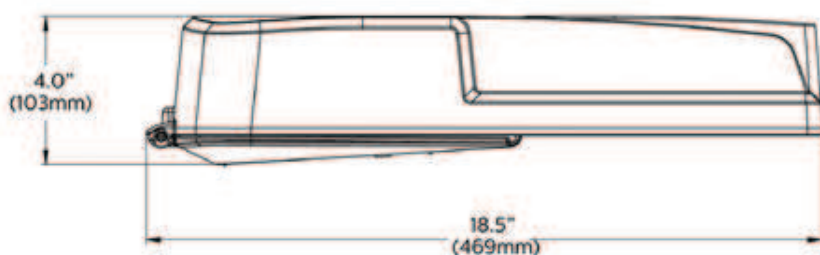
StreetView



Características

- Carcasa de fundición de aluminio A360
- Montaje en brazo 42 mm (1.66") ó 48 mm (1.9") ó 60 mm (2.375") de diámetro
- Tensión de alimentación: 120 – 277 V c.a. 60 Hz
- Potencia: 16 W hasta 140 W
- Tecnología LEDgine
- Flujo luminosos: 1,761 – 10,113 lm
- Driver atenuable 0 – 10 V
- Tiempo de Vida del driver 100,000 Horas
- Base para fotocelda tipo twist-lock
- Vida útil: 100,000 Horas
- Supresor de picos 10 kV / 10 kA (SP1)
- Reproducción de color (CRI) \geq 70
- Temperatura de color (CCT): 4,000 K
- Sistema óptico: Tipo II / Tipo III / Tipo V
- IP66 en sistema óptico
- Temperatura Ambiente de Operación: - 40°C hasta + 40°C
- Clasificación de Vibración: 3G
- 10 años de garantía.

Dimensiones



StreetView SVM – Valores de Potencia y Flujo de Salida

LED = Philips Lumileds LUXEON R or LUXEON T, CRI ≥ 70, CC T = 4,000K (+/- 350K)				
Sistema (LED + Driver) Vida = 100,000 hrs ¹				
Módulo LED	Flujo Luminoso de Salida	Potencia del Sistema ²	Eficacia del Luminario	Equivalencia de HID Convencional ³
	Lumen	Watt	Lumen / Watt	Watt
30W16LED4K-R-LE2	3,075	35	887	70 – 100
30W16LED4K-R-LE3	3,295	35	92	70 – 100
30W16LED4K-R-LE5	3,145	35	88	70 – 100
48W32LED4K-R-LE2	5,309	49	100	70 – 100
48W32LED4K-R-LE3	5,509	49	104	70 – 100
48W32LED4K-R-LE5	4,995	49	94	70 – 100
60W32LED4K-R-LE2	6,619	70	94	100 – 150
60W32LED4K-R-LE3	6,924	70	97	100 – 150
60W32LED4K-R-LE5	6,280	70	89	100 – 150
72W48LED4K-R-LE2	7,705	78	99	100 – 150
72W48LED4K-R-LE3	7,909	78	11	100 – 150
72W48LED4K-R-LE5	7,717	78	99	100 – 150
90W48LED4K-R-LE2	9,854	105	95	150 – 175
90W48LED4K-R-LE3	10,113	105	98	150 – 175
90W48LED4K-R-LE5	9,868	105	95	150 – 175
140W48LED4K-T-LE2	14,556	160	94	200 – 250
140W48LED4K-T-LE3	15,200	160	98	200 – 250
140W48LED4K-T-LE5	14,880	160	96	200 – 250

1. L70 > 100,000 horas (a temperatura ambiente = 25° C y la corriente = 0.7 A para todos los modelos excepto 48LED4K-T: corriente = 1.05 A).

2. Sistema de potencia o la potencia total de la luminaria incluye el módulo LED y el Driver.

3. Equivalencia siempre debe ser confirmado por un diseño fotométrico de iluminación.

Nota: Debido a los avances rápidos y continuos en la tecnología LED, esta información está sujeta a cambios sin previo aviso y a discreción de Philips.

Selección del Código:

Ejemplo: SVM-60W32LED4K-R-LE2-UNIV-DMG-RC-WC10-SP1-GY3

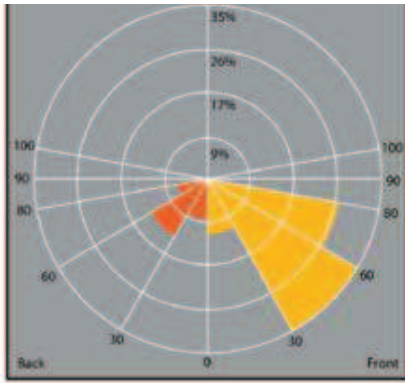
Serie	Módulo de LED	Sistema óptico	Voltaje	Características Integradas	Sistema de Protección	Accesorios	Color
SVM			UNIV	DMG-RC-WC10	SP1		GY3
SVM - StreetView	30W16LED4K-R	LE2 - Tipo II	UNIV - 120 – 277 V c.a.	DMG ¹ - Driver Atenuable	SP1 - Supresor de picos	PH8 ^{2,3} - Fotocelda	GY3 - Gris
	48W32LED4K-R	LE3 - Tipo III		RC ^{1,2} - Base para fotocelda		PH9 ^{2,3} - Shorting Cap	
	60W32LED4K-R	LE5 - Tipo V		WC10 ¹ - Garantía de 10 años		En blanco - Sin accesorio	
	72W48LED4K-R						
	90W48LED4K-R						
	140W48LED4K-T						

1. Tome en cuenta que estas características integradas siempre vienen con los luminarios StreetView.

2. El uso fotocelda o tapa cortocircuito es indispensable para asegurar el funcionamiento adecuado del luminario.

3. Tenga en cuenta que estos componentes se deben solicitar como accesorio, y se instalan rápida y fácilmente en el campo.

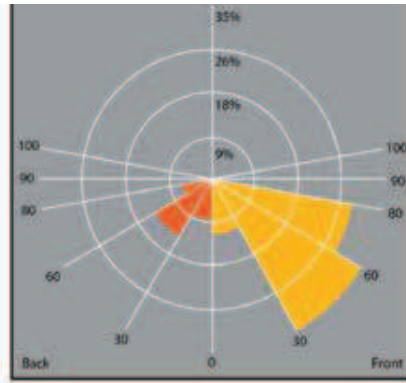
IES Tipo II



Typical LCS (IES TM-15-11):
FL=11.6%, FM=35.1%, FH=26.4%,
FVH=0.9%,
BL=7.9%, BM=12.3%, BH=5.4%,
BVH=0.3%, UL=0.0%, UH=0.0%

Consult IES files for BUG Ratings

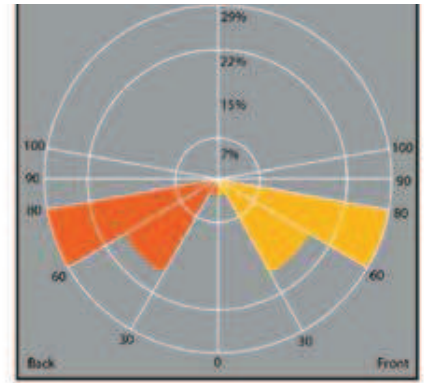
IES Tipo III



Typical LCS (IES TM-15-11):
FL=10.7%, FM=33.7%, FH=27.7%,
FVH=1.0%,
BL=7.7%, BM=12.9%, BH=6.0%,
BVH=0.4%, UL=0.0%, UH=0.0%

Consult IES files for BUG Ratings

IES Tipo IV



Typical LCS (IES TM-15-11):
FL=2.7%, FM=18.4%, FH=29.2%,
FVH=0.3%,
BL=2.6%, BM=17.4%, BH=29.2%,
BVH=0.3%, UL=0.0%, UH=0.0%

Consult IES files for BUG Ratings