

SmartLED Highbay



SmartLED Highbay es la solución ideal para iluminación de almacenes e industrias. Con una baja inversión inicial es posible reemplazar directamente sistemas de alumbrado con tecnología convencional reduciendo significativamente costos energéticos y de mantenimiento.

Beneficios

- Versatilidad y fácil instalación: 3 tipos de fijaciones;
- Versión atenuable: para conseguir aun mayor ahorro de energía;
- Posibilita el remplazo directo de luminarias de halogenuros metálicos de 150W, 250W y 400W;
- Larga vida útil y bajo mantenimiento.



Características

- Cuerpo de aluminio inyectado;
- Eficacia luminosa de 100 lm/W;
- Driver electrónico fijo (PSU), 1-10V (PSR) o DALI (PSD) 220-240V 50/60Hz ;
- Temperatura de color neutra 4000K;
- Reproducción cromática de 85.



Aplicación

Ideal para alumbrado general en:

- Industrias;
- Almacenes.

PHILIPS

Especificaciones

- Tipo: Highbay LED.
- Flujo luminoso: 9.000 lm , 14.000 lm, 20.000lm y 24.000lm.
- Consumo luminaria: 90W, 140W, 200W y 240W.
- Tc y IRC: Blanco 4000K con IRC 85.
- Vida útil: 50.000 horas @L70.
- Driver*: 220-240V 50-60Hz - fijo (PSU), 1-10V (PSR) o DALI (PSD).
- Acabado: Cuerpo en aluminio inyectado.
- Instalación: Tubo, brazo de montaje o gancho.
- Faz de apertura: Abierto - VVB (2X50°), cerrado - NB (2X30°) o abierto y cerrado – HRO (2X50°/2X30°).
- Índice de protección: IP 65.

* Verifique abajo los drivers disponibles para cada modelo

Detalles del producto



- Fijación por gancho



- Fijación por tubo



- Fijación brazo de montaje



- Diseño compacto y delgado



- Sistema óptico



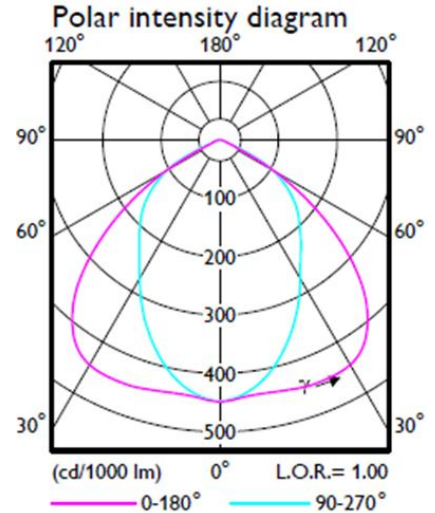
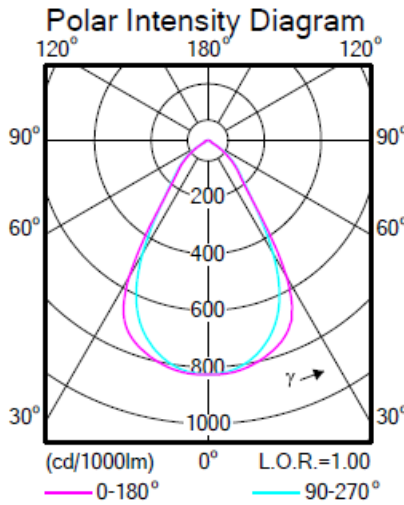
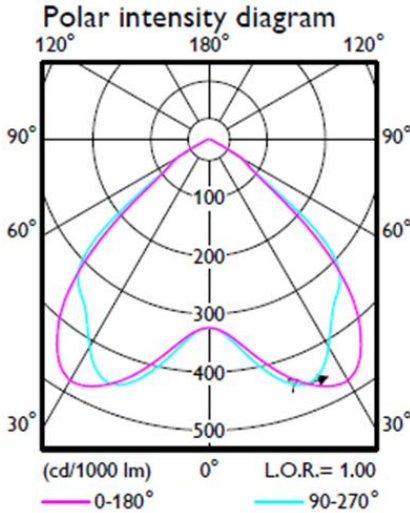
- Sistema de control térmico

Fotometrías

Faz abierto - WB

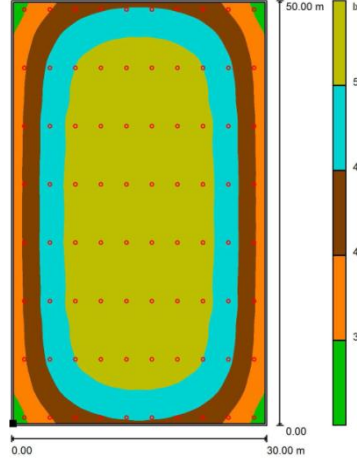
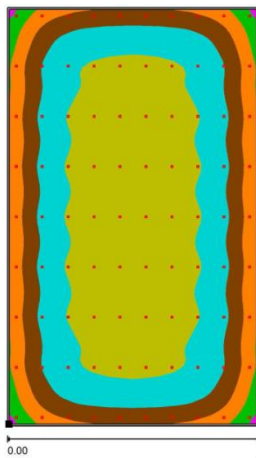
Faz cerrado – NB

Faz abierto y cerrado - HRO



Estudios comparativos

SmartLED HighBay
BY688P LED | 40/NW



HighBay convencional
HPI 400W

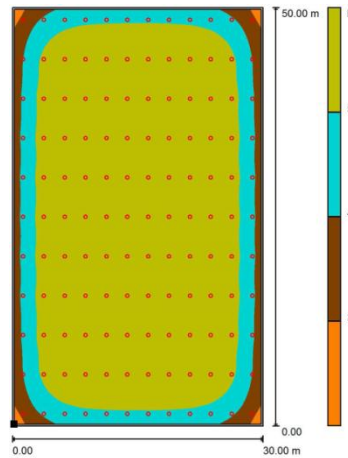
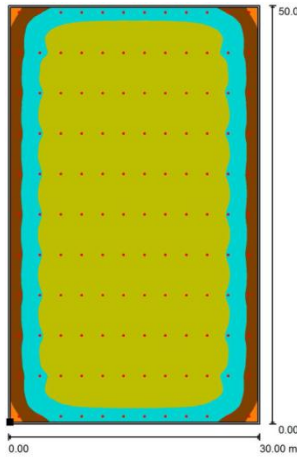


Resultado de iluminación semejante con ahorro energético superior al 65%

Parámetros	SmartLED HighBay	HighBay HPI 400W
Cantidad de luminárias	90 pcs	80 pcs
Nivel promedio	512 lux	513 lux
Uniformidad	0,51	0,50
Vida útil	50.000 horas	20.000 horas
Potencia total	12.017 W	33.920 W
Potencia por m ²	8,01W/m ²	22,61W/m ²

Estudios comparativos

SmartLED HighBay
BY689P LED90/NW



HighBay convencional
HPI 250W

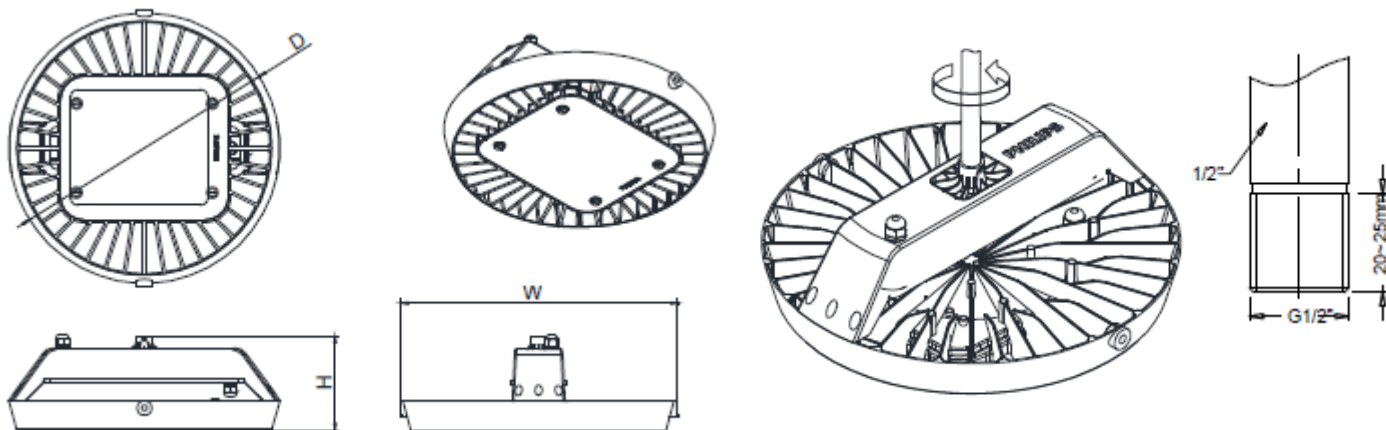


Misma cantidad de luminarias con ahorro energético superior al 70%

Parámetros	SmartLED HighBay	HighBay HPI 250W
Cantidad de luminarias	132 pcs	132 pcs
Nivel promedio	512 lux	552 lux
Uniformidad	0,48	0,47
Vida útil	50.000 horas	20.000 horas
Potencia total	10.821 W	36.432 W
Potencia por m ²	7,21W/m ²	24,29W/m ²

Dimensiones consideradas: altura de instalación: 8 m, ancho: 30 m y largo: 50 m.

Dimensiones (mm)



Medida	BY687P LED	BY688P LED I40	BY689P LED90
Diámetro (D)	520 mm	457 mm	366 mm
Ancho (W)	530 mm	466 mm	374 mm
Alto (H)	165 mm	158 mm	153 mm
Peso	9,5 kg	7 kg	5 kg

Información general

Código	Descripción	Detalles
911401566611	BY687P LED240/NW PSR S-WB	Highbay, 24.000 lm, blanco 840, driver I-10V (PSR), faz abierto.
911401566711	BY687P LED240/NW PSR S-HRO	Highbay, 24.000 lm, blanco 840, driver I-10V (PSR), faz HRO.
911401566911	BY687P LED240/NW PSR S-NB	Highbay, 24.000 lm, blanco 840, driver I-10V (PSR), faz cerrado.
911401566011	BY687P LED200/NW PSR S-NB	Highbay, 20.000 lm, blanco 840, driver I-10V (PSR), faz cerrado.
911401566111	BY687P LED200/NW PSR S-WB	Highbay, 20.000 lm, blanco 840, driver I-10V (PSR), faz abierto.
911401566411	BY687P LED200/NW PSR S-HRO	Highbay, 20.000 lm, blanco 840, driver I-10V (PSR), faz HRO.
911401535511	BY688P LED I40/NW PSD S-WB	Highbay, 14.000 lm, blanco 840, driver DALI (PSD), faz abierto.
911401536211	BY688P LED I40/NW PSD S-NB	Highbay, 14.000 lm, blanco 840, driver DALI (PSD), faz cerrado.
911401536311	BY689P LED90/NW PSU S-WB	Highbay, 9.000 lm, blanco 840, driver fijo (PSU), faz abierto.
911401535911	BY689P LED90/NW PSU S-NB	Highbay, 9.000 lm, blanco 840, driver fijo (PSU), faz cerrado.



© 2013 Koninklijke Philips Electronics N.V.
Todos os direitos reservados.

As especificações estão sujeitas a alterações sem aviso prévio. As marcas comerciais são propriedade de Koninklijke Philips Electronics NV ou de seus respectivos proprietários.

www.philips.com/lighting